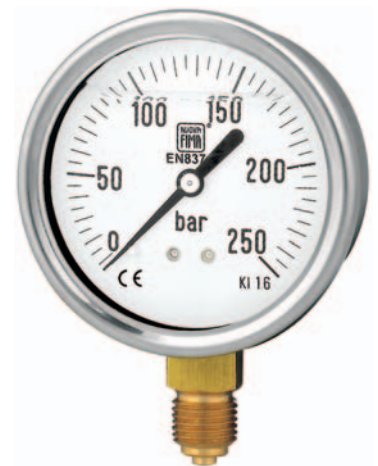


# manómetros con muelle tubular

## serie antivibraciones

### DN63

# MGS10



**CE** Conforme con los requisitos de la norma  
PED 97/23/CE

Instrumentos diseñados para su instalación en centrales de producción de energía eléctrica, bombas, prensas, compresores, turbinas, motores Diesel, industrias químicas, petroquímicas, plantas refrigeradoras y en instalaciones o plantas con presiones pulsantes y vibraciones mecánicas. Pueden ser utilizados con fluidos líquidos o gaseosos que no ataquen la aleación de cobre, no presenten una viscosidad elevada y que no cristalicen.

#### 1.10.2 - Modelo rellenable de líquido amortizante

**Normativa de referencia:** EN 837-1

**Código de seguridad:** S1 según EN 837-2

**Escala:** de 0...1 a 0...600 bar; de 0...15 a 0...10000 psi (u otras unidades de medida equivalentes).

**Clase de precisión:** 1,6 según EN 837-1.

**Temperatura ambiente:** -25°C...+65°C.

**Temperatura del fluido de proceso:** máx + 100°C.

**Deriva térmica:** máx  $\pm 0,4$  % / 10 K de la escala (a partir de 20°C).

**Presión de trabajo:**

75% del VFE para presiones estáticas;

66% del VFE para presiones pulsantes;

100% del VFE para presiones estáticas (máx 12 h).

**Sobrepresión (máx 15 min):**

25% del VFE para escalas  $\leq 100$  bar;

15% del VFE para escalas superiores a 100 bar.

**Grado de protección:** IP 67 según IEC 529.

**Racord de conexión al proceso:** en aleación de cobre.

**Muelle tubular:** en aleación de cobre.

**Caja:** en acero inox.

**Aro de cierre:** grafado, en acero inox pulido.

**Visor:** en plástico.

**Mecanismo:** en aleación de cobre y acero inox.

**Esfera:** en plástico con fondo blanco, graduación y numeración en negro.

**Aguja indicadora:** no ajustable, en aluminio, de color negro.

#### 1.10.3 - Modelo lleno con líquido amortizante

**Líquido amortizante:** glicerina 98%, aceite silicónico o fluido fluorurado.

**Temperatura ambiente:**

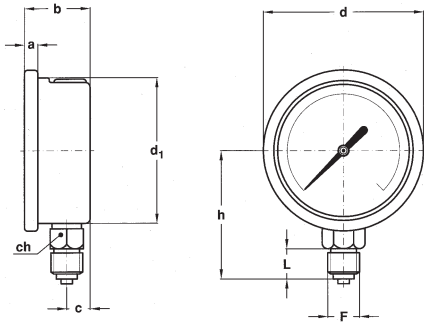
+15...+65 °C para llenado con glicerina;

-45...+65 °C para llenado con aceite silicónico;

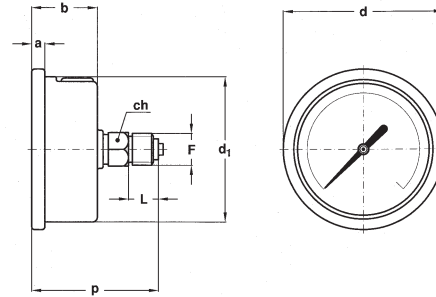
-60...+65 °C para llenado con fluido fluorado.

**Temperatura del fluido de proceso:** máx +65°C .

**Resto de características:** como el modelo rellenable de líquido.



**A - RADIAL**  
para montaje local directo.



**D - POSTERIOR**  
para montaje local directo.

Montaje	F	a	b	c	d	d <sub>1</sub>	h	p	L	ch	Peso (1)
Radial	21M - G 1/4 A	5,6	28	10	68	62,6	55,3 - 54,3		13	14 x 9	0,13 kg
	23M - 1/4-18 NPT										
Posterior	21M - G 1/4 A	5,6	28		68	62,6		54,8 - 53,8	13	14 x 9	0,14 kg
	23M - 1/4-18 NPT										

dimensiones: mm

(1) para los modelos llenos de líquido añadir 0,07 kg

## OPCIONES

Modelo	rellenable	lleno
<b>B</b> - Abrazadera en "U" para instrumentos con racord posterior.	◆	◆
<b>C</b> - Brida con 3 agujeros para instrumentos con racord radial.	◆	◆
<b>E</b> - Brida con 3 agujeros para instrumentos con racord posterior.	◆	◆
<b>Q03</b> - Esfera en aluminio (mín. 100 piezas).	◆	◆
<b>S06</b> - Tornillo amortiguador ø 0,4 mm.	◆	◆
<b>P01</b> - Preparado para su llenado con aceite silicónico.	◆	
<b>S10</b> - Lleno con aceite silicónico.		◆
<b>F30</b> - Lleno con fluido fluorado.		◆
<b>T37</b> - Visor en cristal templado.	◆	◆

## SECUENCIA PARA ENCARGAR

Sección / Modelo / Caja / Montaje / Diámetro / Escalas / Conexión al Proceso / Opciones  
**1** / **10** / **2** / **A** / **C** / / / **21M** / **B, C, E**  
**3** / **D** / / / **23M** / **Q03...T37**